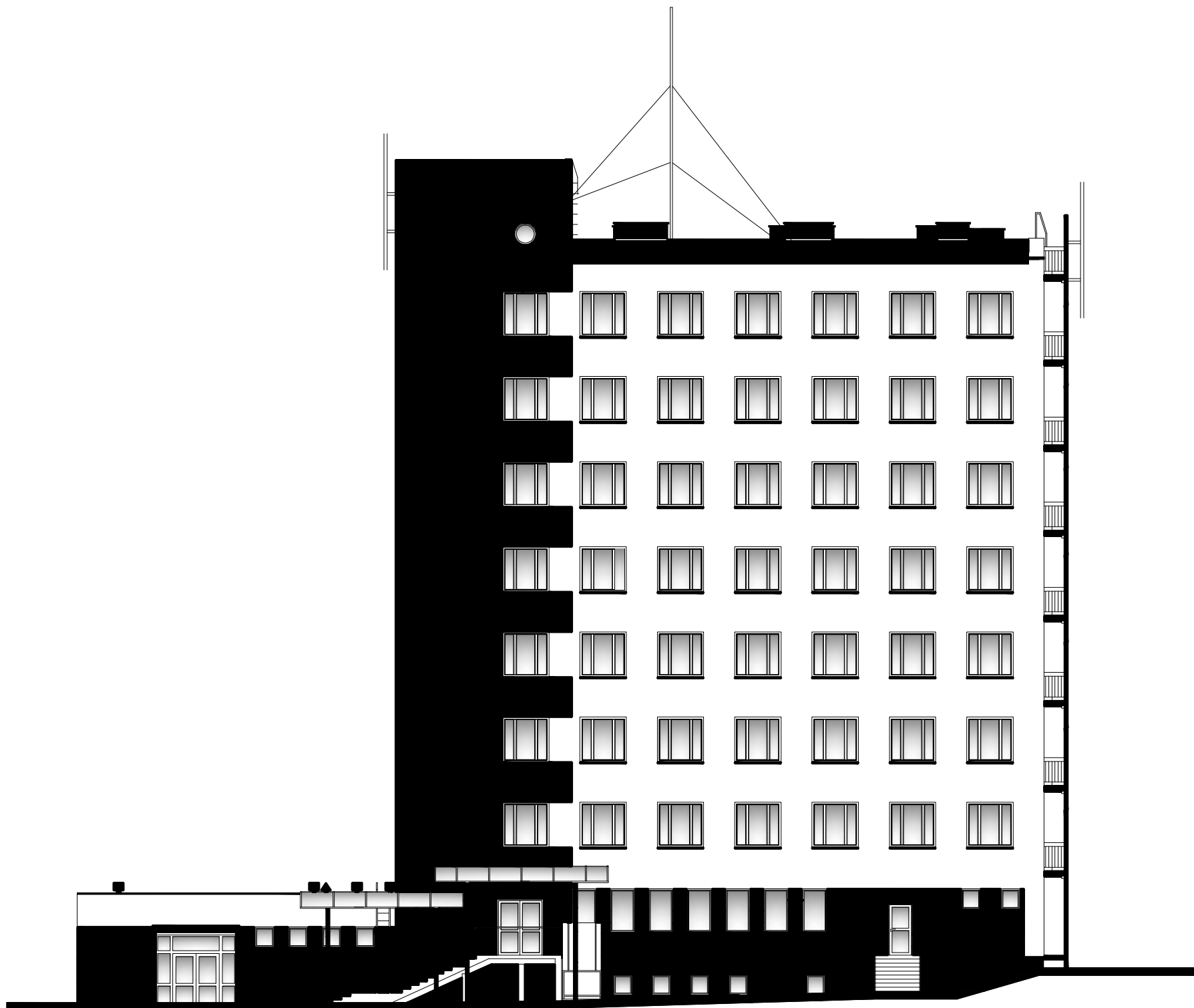


ELEWACJA POŁUDNIOWO-ZACHODNIA



ELEWACJA POŁUDNIOWO-WSCHODNIA

LEGENDA:

- obróbki blacharskie, podokienniki kolor ciemny szary, antracyt NCS-S6502-B
- rynny i rury spustowe, konstrukcja zadaszenia kolor ciemny szary, antracyt NCS-S6502-B
- tynk akrylowy ciemny szary NCS-S4502-B
- tynk akrylowy jasny szary NCS-S3000-N
- tynk akrylowy biały NCS-1000-N
- tynk zwykły grafitowy
- stolarka i słusarka kolor biały

<div>projekt</div> <div>PIH "PROJEKT" Agata Nowakowska, ul. Żeromskiego 31, 28-600 Radom</div> <div>tel/fax 48 340 46 46, www.n-projekt.com.pl, biuro@n-projekt.com.pl</div>			
OBIĘKT	PROJEKT WYKONAWCZY ROZBUDOWY SCHODÓW ZEWNĘTRZNYCH WRAZ Z BUDOWĄ ZADASZENIA - DOCIEPLENIEM BUDYNKU I BUDOWĄ PLATFORMY DLA OSÓB NIEPEŁNOSPRAWNYCH DO BUDYNKU SIEDZIBY UCS W RADOMIU, UL. A.STRUGA 60 DZ. NR EW. 44 ARK.44 „JEDN.EW. M.RADOM, OBRĘB ŚRÓDMIEŚCIE 1		
INWESTOR	SKARB PAŃSTWA IZBA ADMINISTRACJI SKARBOWEJ W WARSZAWIE UL. FELIŃSKIEGO 2B, 01-513 WARSZAWA	BRANŻA	ARCH.
TREŚĆ OPRACOWANIA	KOLORYSTYKA ELEWACJI ELEWACJE PD-ZACH. , PD-WSCH.		STADIUM PW
PROJEKTOWAŁ	mgr inż. arch. Marcin Nowakowski upr. nr MA/053/04 specjalność architektoniczna		DATA GRUDZIEŃ 2017
			SKALA 1:200
			NR RYS. 24